

TOGO

LA PORTE D'ENTRÉE
VERS L'AFRIQUE
DE L'OUEST



RÉPUBLIQUE TOGOLAISE

Investir
au Togo

par
apizf
agence de promotion des
investissements et de la
zone franche



“

***Nous sommes plus
que jamais déterminés
à faire du Togo une
terre de prospérité et
de sécurité pour
les investisseurs.***

”

SEM Faure E. Gnassingbé,
President de la République Togolaise

SOMMAIRE

*Au cœur de l'Afrique de l'Ouest
et ouvert au monde, le Togo*

3

5

*Un pays aux atouts uniques
dans la région Ouest Africaine*

*Une économie résiliente avec de
solides perspectives de croissance*

9

11

*Un pays engagé dans des réformes
ambitieuses pour renforcer son ...*

*Un nouveau code d'investissement
pour soutenir les investisseurs ...*

13

15

*Un régime de zone franche attrayant
pour stimuler les exportations...*

*Une feuille de route complète
pour une action stratégique du
gouvernement*

19

21

*De forts avantages
concurrentiels dans la région*

*Une stratégie de développement
ciblant les investissements
privés dans des secteurs clés*

25

35

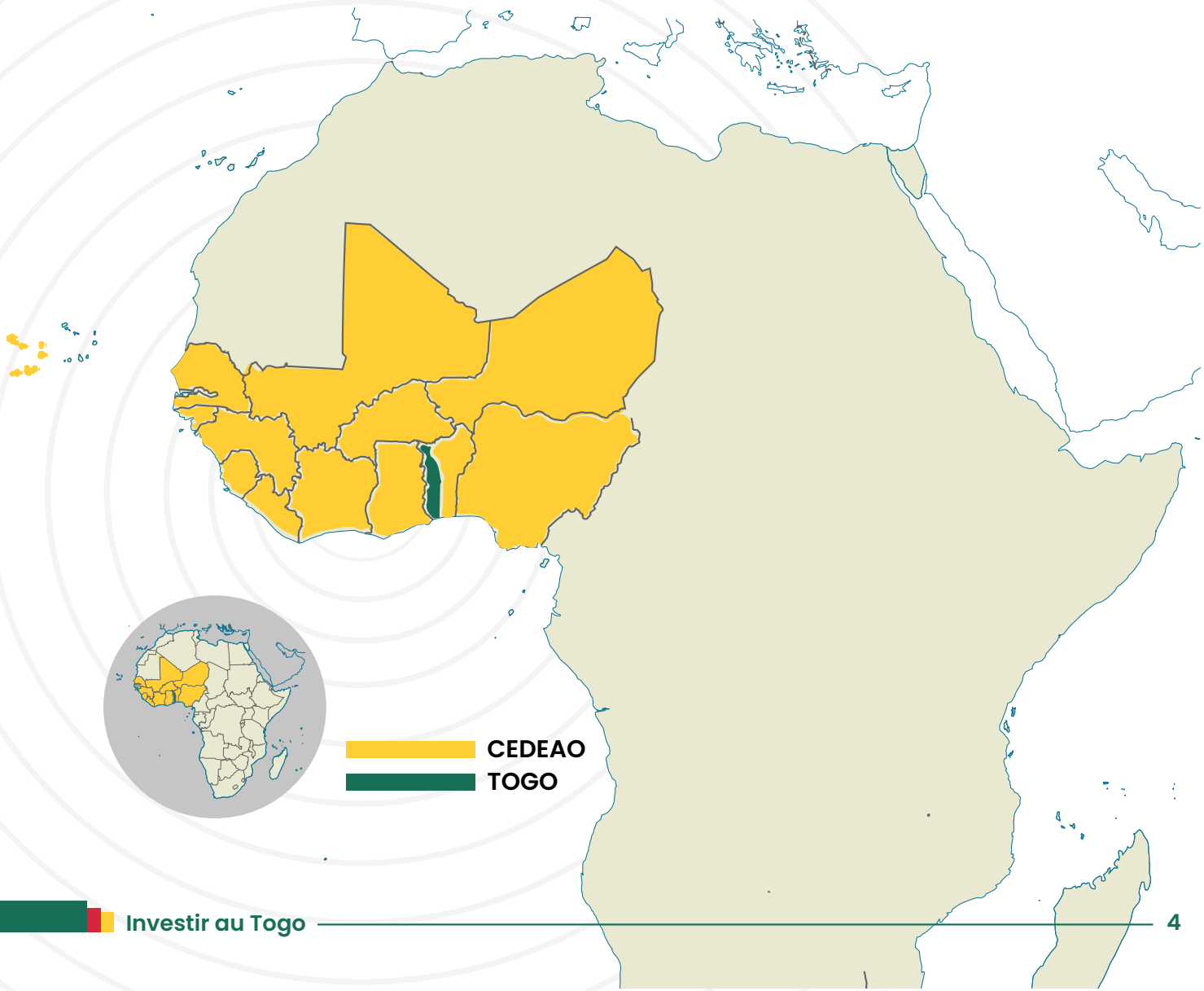
*Un guichet unique efficace pour
faciliter le parcours d'investissement*

LE TOGO EST AU CŒUR DE L'AFRIQUE DE L'OUEST ET OUVERT À UN MARCHÉ DE PLUS DE 400 MILLIONS D'HABITANTS DE LA CEDEAO



INFORMATIONS CLÉS

Région	Arique de l'ouest	PIB	8,2 Milliards FCFA (2022)
Capitale	Lomé	Devise	CFA (XOF)-(EUR) ; (655,957 – 1)
Langue officielle	Français	Appartenances	CEDEAO,UEMOA, AFCFTA, COMMONWEALTH
Population	8,849 million (2022)	Agèments	AGOA(USA), EBA(Europe), ACP/UE



CEDEAO
TOGO



UN PAYS AUX ATOUTS UNIQUES DANS LA RÉGION OUEST AFRICAINE



Le Togo offre un accès libre à l'UEMOA et à la CEDEAO grâce à son adhésion à ces institutions.



Un pays en réforme avec des objectifs réalistes et une focalisation sur une croissance durable



Une économie résiliente qui a prouvé sa capacité à générer une croissance solide



Une combinaison parfaite de racines régionales et d'influence internationale



Une stratégie de développement axée sur le secteur privé



Un environnement politique et social stable et sécurisé dans la région



Un leadership fort de la part du chef de l'État



Une population jeune et instruite



Un pays favorable aux affaires

***LE TOGO EST PARFAITEMENT INTÉGRÉ
DANS LA RÉGION OUEST-AFRICAINE ET
OFFRE UN ACCÈS LIBRE À SON MARCHÉ***

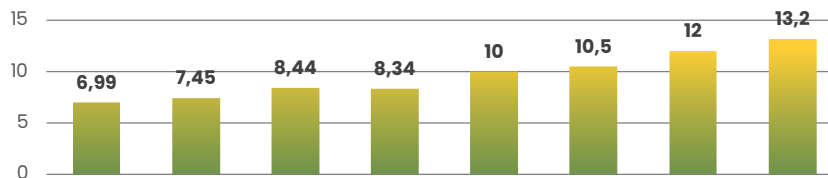


UNE RELATION CONSTRUCTIVE AVEC LES INSTITUTIONS INTERNATIONALES QUI SOUTIENNENT LE DÉVELOPPEMENT DU TOGO

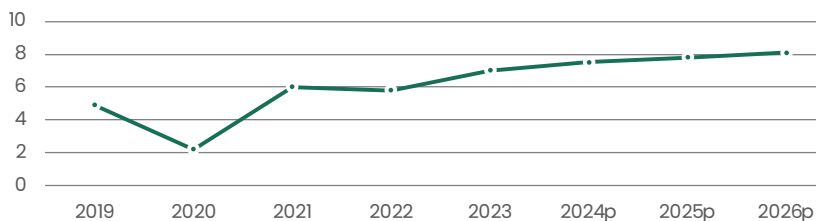


UNE ÉCONOMIE RÉSilIENTE, AVEC DE SOLIDES PERSPECTIVES DE CROISSANCE

PIB Nominal (Md USD)



Croissance du PIB(%)



LES INVESTISSEMENTS RÉCENTS DANS LES INFRASTRUCTURES STRATÉGIQUES SONT SIGNE D'UNE ÉCONOMIE MODERNE.



KEKELI EFFICIENT UNITÉ ÉLECTRIQUE

1,5 million de personnes servies avec une production annuelle de 532 GWh



PARC INDUSTRIEL

Facilite les activités logistiques et la croissance industrielle.



CS SHEIKH MOHAMED BIN ZAYED UNITÉ PHOTOVOLTAÏQUE

Génère 90 255 MWh par an, bénéficiant à 158 333 foyers.

Ces projets témoignent collectivement de l'engagement du Togo envers le développement économique, la sécurité énergétique, le progrès numérique et la croissance durable.

TRANSFORMATION ÉCONOMIQUE GRÂCE À DES RÉFORMES ET À UN CADRE INSTITUTIONNEL PLUS SOLIDE

Loi sur les zones franches

- Production de biens et de services,
- Exportation d'au moins 70 % des biens et services produits,
- Des emplois permanents réservés en priorité aux nationaux.

Loi sur la zone franche de l'industrie textile

- Entreprise utilisant des matières premières locales,
- Entreprise ayant recours à la sous-traitance internationale.

Code des investissements

- Investissement/réinvestissement minimum de 50 000 000 FCFA (85 012 USD),
- Priorité donnée aux nationaux pour la majorité des emplois permanents.

Les avantages comprennent l'exonération de tous les droits de douane et taxes sur les équipements, le mobilier de bureau, les pièces détachées, les matières premières, les produits semi-finis et les consommables nécessaires à l'installation ainsi qu'un taux d'impôt sur les sociétés (IS) de 0% à 20% ou un impôt minimum forfaitaire (FMI) payable pendant les 20 premières années d'exploitation, en fonction de la zone d'implantation.

The image shows a large, modern building facade with a curved roofline. The sky is blue with some light clouds. In the foreground, there is a row of potted plants in terracotta pots. The PIA logo, consisting of a stylized square with red, yellow, and green sections, is mounted on the wall to the left of the large, blue, 3D letters spelling "PIA".

 **PIA**

UN NOUVEAU CODE D'INVESTISSEMENT POUR SOUTENIR LES INVESTISSEURS PRIVÉS À TRAVERS DES INCITATIONS FISCALES ET DOUANIÈRES MAJEURES

Conditions d'éligibilité

Pour une nouvelle entreprise : le programme d'investissement doit être supérieur ou égal à cinquante millions (50 000 000) FCFA (85 012 USD).

Pour une entreprise existante : le programme d'investissement en ressources matérielles ou en équipements, impliquant une extension, doit être supérieur ou égal à cinquante millions (50 000 000) FCFA.

Réserver la majorité des postes permanents aux travailleurs togolais en priorité.

Scannez ici pour plus de détails



Secteurs éligibles

Entreprises agricoles, industrielles, commerciales, artisanales ou de services, ainsi que celles ayant le statut de société mère, de siège régional ou de centre opérationnel.

Secteurs inéligibles

Entreprises minières et pétrolières, production d'armements et activités militaires associées, activités commerciales, courtage, stockage de produits autres que végétaux, animaux et produits de la pêche.

Avantages fiscaux

Crédit d'impôt proportionnel au montant investi

15% Sur le montant d'investissement véritablement engagé ; payé au cours de l'année dans le cadre du programme d'investissement et ayant fait l'objet d'une approbation

Crédit d'impôt proportionnel pour la création d'emplois

408.06 USD (240,000 CFA francs) Montant forfaitaire par emploi, effectivement attribué à la mise en œuvre et au fonctionnement de l'investissement, valable pendant 5 ans à partir de l'exercice de l'obtention de l'approbation.

Crédit d'impôt pour la formation

Calculé sur le montant des dépenses engagées dans les activités de formation du personnel togolais pendant 5 ans.

Avantages douaniers

Avantages douaniers

- Exonération des droits de douane et des frais statistiques, à l'exception des contributions communautaires.
- Exonération de la taxe sur la valeur ajoutée (TVA).
- Exonération des prélèvements pour les acomptes IS-IRPP, catégorie BIC.

Autres Avantages

Avantages additionnels

Exonération de la taxe foncière et incitations supplémentaires pour les entreprises établies à l'intérieur du pays pour l'exercice fiscal pendant 5 périodes de 12 mois chacune à partir de la date d'obtention de l'approbation.

Source: Loi 2019-005 portant Code des investissements en République togolaise.

UN RÉGIME ATTRACTIF DE ZONE FRANCHE POUR STIMULER LES ACTIVITÉS AXÉES SUR L'EXPORTATION

Conditions d'éligibilité

- Produire des biens et services
- Exporter au moins 70% des biens et services
- Réservation de postes permanents pour les travailleurs togolais en priorité

Scannez ici pour plus de détails



Secteurs éligibles:

Entreprises axées sur la consommation locale, entreprises de haute technologie, entreprises de services et développeurs de zones.

Secteurs inéligibles:

Exploitation minière, égrenage de coton, entreprises de commerce international et de courtage, ainsi que les entreprises de conditionnement et de reconditionnement.

Avantages fiscaux

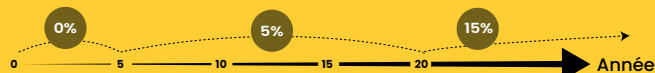
Taxes sur Dividendes



Taxes sur les entreprises



Taxes foncières et professionnelles



Taxe sur la valeur ajoutée (TVA)

Exonération de la TVA sur les travaux et services réalisés pour le compte de l'entreprise bénéficiant du statut de zone franche.

Autres taxes

Toute autre taxe non mentionnée ci-dessus est exonérée.

Avantages douaniers

Exonérations

Exonération pendant toute la durée de vie de l'entreprise de tous droits de douane et taxes sur les importations de matériel et équipements agricoles, de matières premières et de consommables.

Reductions

50% de réduction des droits de douane et taxes sur les véhicules commerciaux

Autres droits

Toute autre taxe douanière non mentionnée ci-dessus est exonérée.

Autres

Avantages additionnels

Tarifs préférentiels pour la fourniture de services publics (téléphone, eau, électricité, frais portuaires).

EXEMPLES DE RÉFORMES RÉCENTES POUR AMÉLIORER LE CLIMAT DES AFFAIRES AU TOGO



Facilitation de la création d'entreprises

- Réduction de la durée et du coût de création d'une entreprise de 85%
- Création d'une entreprise en 4 heures



Adoption du nouveau code fiscal

Simplification des procédures fiscales pour les entreprises



Simplification des procédures foncières

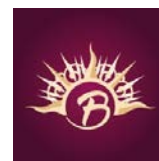
Réduction de la durée de transfert de 18 mois à 6 heures



Le Togo, meilleur réformateur en Afrique et 3e au monde dans le classement Doing Business 2020 de la Banque mondiale

DEPUIS 2014, LE TOGO EST LE CENTRE D'ATTRACTION DES INVESTISSEURS D'ORIGINES DIVERSES

Ils sont déjà là ...



UNE FEUILLE DE ROUTE COMPLÈTE POUR UNE ACTION STRATÉGIQUE DU GOUVERNEMENT DEPUIS 2020

Un plan de développement stratégique

1



Renforcer l'inclusion sociale et l'harmonie et consolider la paix

11
projets

2



Stimuler la création d'emplois en s'appuyant sur les atouts de l'économie

1
réforme

11
projets

3



Moderniser le pays et renforcer ses structures

5
réformes

15
projets

UN TOGO PACIFIQUE, UNE NATION MODERNE AVEC UNE
CROISSANCE ÉCONOMIQUE INCLUSIVE ET DURABLE

NOTATIONS FINANCIÈRES

MOODY'S
INVESTORS SERVICE

ISSUER NOTE
(B3)

S&P Global
Ratings

NOTATION DE CRÉDIT
SOUVERAIN
(B/B SPÉCULATIF)

STANDARD
& POOR'S

NOTATION
FINANCIÈRE
(B / B STABLE)





***DE FORTS AVANTAGES
CONCURRENTIELS
DANS LA RÉGION***



HUB Logistique

Le Port Autonome de Lomé, leader en Afrique de l'Ouest (plus de 1,7 million de conteneurs en 2020) avec une profondeur de 16,6 m qui peut accueillir les navires de dernière génération. Terminaux portuaires modernes opérés par des grands groupes internationaux. Connexion aux ports européens en 7 jours (en moyenne), aux États-Unis en 13 jours (sous réserve de lignes directes) et à la Chine en 29 jours. Port privilégié des pays de l'hinterland (Mali, Niger, Burkina Faso).

L'Aéroport International de Lomé, de classe mondiale, hub aérien d'Asky, est directement connecté à 27 villes internationales, dont New York, Bruxelles, Paris et Addis-Abeba.

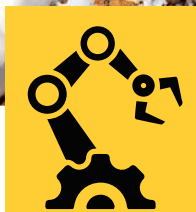


HUB Financier

Lomé, la capitale du Togo, est un important centre financier, abritant les sièges de grands groupes financiers.

14 banques et 3 institutions financières sont présentes au Togo, parmi lesquelles le groupe Ecobank, Oragroup et 2 banques régionales :

- La Banque Ouest Africaine de Développement (BOAD) avec un capital de 1,6 milliard USD;
- La Banque d'Investissement et de Développement de la CEDEAO avec un capital de 1,5 milliard USD.



Potentiel agro industriel

Ressources minérales (phosphate, calcaire, argile transformée en clinker, fer) : le Togo est l'un des plus grands producteurs de phosphate. En 2020, 1,32 million de tonnes ont été produites.

Secteurs agricoles d'intérêt :

(café, cacao, coton, soja biologique, riz) : 2,5 millions d'hectares de terres arables, dont la moitié reste à exploiter.

***UNE STRATÉGIE DE
DÉVELOPPEMENT CIBLANT
LES OPPORTUNITÉS
D'INVESTISSEMENTS PRIVÉS
DANS LES SECTEURS CLÉS***





Agriculture

Les climats diversifiés et les sols fertiles du Togo sont idéaux pour la culture de diverses récoltes, dont le maïs, le manioc et le café.

Le gouvernement investit massivement dans les infrastructures pour renforcer le potentiel agro-industriel.

L'Agropole de Kara développe des parcs agro-industriels et des centres de mécanisation pour accroître la productivité.

Il y a un fort accent sur les pratiques agricoles durables pour assurer la préservation de l'environnement.



Développement d'un Agroparc intégré moderne

- Hub logistique d'excellence à haut potentiel,
- Le secteur agricole dynamique du Togo (surface cultivable : 3,6 millions d'hectares, dont 41 % sont cultivés)

Coût: \$15 millions

Agropole de Kara

- Développement et mise à niveau de la zone du projet (165 000 ha)
- Construction de 11 centres de transformation agroalimentaire (CTA)
- Construction de l'Agroparc sur 46 ha
- Cultures sur les parcelles mobilisées par le gouvernement (par exemple noix de cajou, sésame, maïs, soja, riz).

Coût: \$ 95,5 millions

Centres de mécanisation agricole

- Développement et mise à niveau de la zone du projet (165 000 ha)
- Construction de 11 centres de transformation agroalimentaire (CTA)
- Construction de l'Agroparc sur 46 ha
- Cultures cultivées sur les parcelles mobilisées par l'État (par exemple, noix de cajou, sésame, maïs, soja, riz)

Coût: \$119 millions



Eau et assainissement

Le secteur de l'eau et de l'assainissement au Togo s'efforce de combler l'écart entre l'accès actuel (environ 19 % pour l'eau gérée de manière sécurisée) et les objectifs nationaux d'un accès universel d'ici 2030. La croissance rapide de la population urbaine au Togo présente des défis importants pour la fourniture d'eau potable, ce qui crée par conséquent de significatives opportunités commerciales pour les investisseurs souhaitant répondre à cette demande croissante.



Mobilisation de la rivière Mono

- Construction d'une station de traitement des eaux usées d'une capacité de 200 000 m³/jour
- Construction d'un château d'eau de 5 000 m³ et d'une station de pompage de 6 176 kW sur 66 km de conduites principales DN 1 400
- Construction de réservoirs de stockage de 20 000 m³ et 5 000 m³
- Construction d'une station de pompage de 732 kW..

Coût: \$258 millions

Extension du réseau de distribution et nouvelles connexions

- Pipeline secondaire : pipeline DN 300-1 000, 110 km
- Réseau de distribution : tuyaux DN 75-250, 1100 km
- Nouvelles connexions : 120 000
- Pipeline secondaire : pipeline DN 300-1 200, 128 km
- Réseau de distribution : pipeline DN 75-250, 1 480 km
- Nouvelles connexions : 150 000.

Coût: \$166 millions

Construction des stations d'épuration des eaux usées (STEP) à Lomé

- 88,5 km de réseau primaire
- 490,6 km de réseau tertiaire
- 7,3 km de réseau de décharge
- Construction de 20 stations de pompage et de relevage,
- Construction d'une station de traitement des eaux usées d'une capacité de 86 750 m³.

Coût: \$178 millions

Construction d'intercepteurs utilisant la technologie de microtunnelier

- Construction et équipement d'une station de traitement des eaux usées à Attiégoou avec une capacité de traitement journalière de 1 100 m³
- Construction et équipement d'une station de traitement des eaux usées à Aképé avec une capacité de traitement journalière de 950 m³
- Construction et équipement d'une station de traitement des eaux usées à Djangblé avec une capacité de traitement journalière de 900 m³.

Coût: \$59 millions

Fourniture en eau potable pour 15 villes secondaires

- Forages ou prises d'eau,
- Construction d'usines de traitement d'eau,
- Construction de sites de stockage,
- Extension du réseau de distribution sur 1 864 km,
- Construction de 3 574 fontaines d'eau potable,
- Création de 1 945 nouvelles connexions

Coût: \$140millions

497 centres semi-urbains alimentés en eau potable

- Construction de 585 installations de production d'eau potable,
- Construction de réservoirs de stockage d'une capacité totale de 42 520 m³
- Extension du réseau de distribution d'eau sur 817 km
- Extension du réseau de distribution sur 1 864 km
- Construction de 3 574 fontaines d'eau potable
- 1 945 nouvelles connexions..

Coût: \$162 millions



Infrastructures

La position stratégique du Togo en fait un hub logistique de premier plan en Afrique de l'Ouest, offrant un accès inégalé à un marché de 397 millions de personnes.

De nombreuses initiatives sont en cours pour renforcer l'infrastructure du pays afin de mieux desservir les zones éloignées et de connecter le Togo aux pays voisins et au reste du monde.



Autoroute de l'Unité

- Le taux de rendement sur investissement est estimé à plus de 15 %
- Prévision de croissance du trafic annuel à 20 %, Une route à péage, 5 postes de péage opérationnels sur le corridor
- Consolider la position du corridor Lomé-Ouagadougou dans les flux commerciaux de la sous-région
- Renforcer la compétitivité de Lomé, premier port de la sous-région,
- Booster le commerce en réduisant les temps de trajet et les coûts de transport.

Coût: \$2,9 Milliards

Chemins de fer Lomé-Cinkasse

- Hub logistique d'excellence et plateforme de transbordement principale dans le golfe de Guinée,
- Position géographique privilégiée au cœur de l'Afrique de l'Ouest, porte d'entrée vers un marché de plus de 350 millions d'habitants,
- Développement de pôles économiques le long de la voie ferrée.

Coût: \$4 Milliards

Projet de logements : unités de logement abordables

- Construction de 20 000 unités pour les populations à revenus faibles et moyens
- Conception et développement de quartiers
- Construction et équipement des unités de logement

Coût: \$398 millions (à confirmer)

CETEF, Complexe national d'exposition et de convention

Construction d'un complexe moderne / centre de convention pour une capacité accrue d'accueillir des foires commerciales, des conventions, des expositions et des projets de loisirs.

Coût: \$320 millions

Projet de construction et d'équipement des écoles

- Construction et équipement de 9 000 salles de classe et blocs administratifs,
- Construction de bâtiments éducatifs avec un bureau pour le directeur et des installations sanitaires pour les écoles maternelles, primaires et secondaires,
- Construction de blocs administratifs pour les directions régionales de l'éducation et les inspections de l'éducation
- Construction d'un laboratoire de sciences, d'une médiathèque et d'un réfectoire.

Cost: \$2,9 Milliards



Tourisme

Le secteur touristique du Togo est en plein essor, alimenté par son riche patrimoine culturel, ses paysages époustouffants et ses traditions locales vibrantes. Des projets tels que des rénovations, la construction d'hôtels et de musées sont en cours pour renforcer les infrastructures et promouvoir le Togo comme une destination touristique attrayante.



Construction d'un hôtel près de l'aéroport de Lomé

Construction d'un hôtel moderne pour :

- Renforcer l'offre de tourisme MICE et de transit,
- Améliorer et moderniser les infrastructures.

Coût: \$ 83,4 millions

Reconstruction of the Hôtel de la Paix in Lomé

Rénovation et construction du bâtiment existant pour atteindre la qualité 5 étoiles afin de soutenir la capacité touristique de Lomé et de créer des emplois.

Coût: \$ 32,1 millions

Hôtel et institut Lebenin Lomé

- Rénovation et construction de l'ancien bâtiment pour le mettre aux normes 3 ou 4 étoiles,
- Formation dans le secteur de l'hôtellerie.

Coût: \$ 16,8 millions

Rénovation du Château Vial

- Achèvement des travaux de rénovation,
- Valorisation du patrimoine historique,
- Intégration dans les circuits touristiques régionaux (monts Kloto et Agou) et événements.

Coût: \$ 16,8 millions

Complexe multisports couvert "Lomé Arena"

- Construction d'un hôtel
- Construction de commerces,
- Construction d'un terrain de football sur le toit
- Construction d'un parcours de golf.

Coût: \$ 168 millions

Musée national de Lomé

- Conception et construction du musée
- Achèvement des travaux d'aménagement
- Développement et promotion de l'art comme moteur de l'identité de la société togolaise.

Coût: \$ 7,5 millions

UN GUICHET UNIQUE EFFICACE POUR FACILITER LE PARCOURS D'INVESTISSEMENT



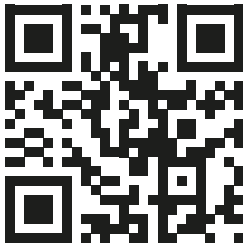
Notre Mission

Promouvoir le Togo comme une destination de choix pour tout investisseur

Nos services

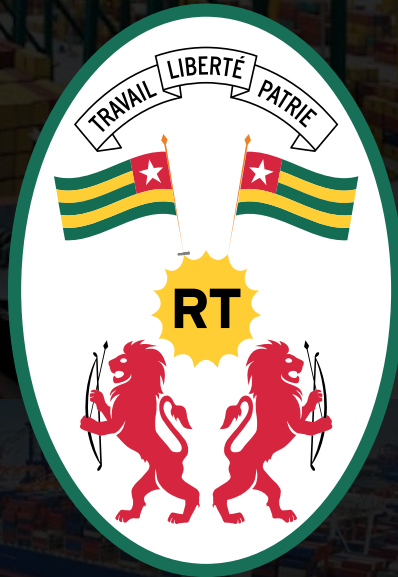
- Soutien à la collecte de données sectorielles et de marché
- Délivrance des agréments au titre du code des investissements et dans les zones franches
- Identification du site d'implantation Soutien et assistance auprès des différentes administrations
- Services de conseil pour la réalisation du projet d'investissement
- Assistance pour les formalités dans le cadre des régimes incitatifs à l'investissement
- Service de suivi pour les besoins post-investissement

Scannez ici pour plus de détails



Investir
au Togo





RÉPUBLIQUE TOGOLAISE



“

Avec le seul port en eau profonde naturel d'Afrique de l'Ouest, le Togo peut facilement exporter tout ce qu'il produit vers le marché de la CEDEAO, qui compte plus de 400 millions de personnes.

”



Aliko DANGOTE,
Président Directeur Général Dangote Group



DEFINITIONS OF ACRONYMS

BCEAO	: Banque Centrale des États d'Afrique de l'Ouest
BOAD	: Banque Ouest-africaine de Développement
BAD	: Banque Africaine de Développement
FMI	: Fonds Monétaire International
BIDC	: Banque d'investissement et de développement de la CEDEAO
CEDEAO	: Communauté Économique des États de l'Afrique de l'Ouest
UEMOA	: Union Économique et monétaire ouest-Africaine
IDA	: Association Internationale de Développement
API-ZF	: Agence de Promotion des Investissements et de la Zone Franche
ZLECAF	: Zone de Libre-Échange Continentale Africaine
OHADA	: Organisation pour l'harmonisation en Afrique du droit des affaires
AGOA	: African Growth and Opportunity Act
ACP/UE	: Afrique Caraïbes Pacifique / Union Européenne
EBA	: Everything But Arms

CONTACTS POUR FACILITER VOTRE PARCOURS D'INVESTISSEMENT AU TOGO

M. Rodrigue Akue-Atsa

rodrigue.akue-atsa@investissement.gouv.tg

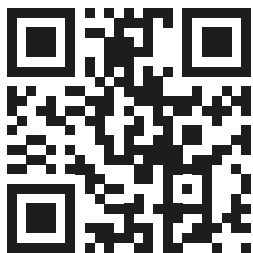
+228 22 53 53 72

secretariat@investissement.gouv.tg

www.investissement.gouv.tg



TOGO LE SECRET LE MIEUX GARDÉ D'AFRIQUE DE L'OUEST



VENEZ DECOUVRIR ◀

info@apizf.tg
+228 22 53 53 72

www.apizf.tg / www.investiraoutogo.tg